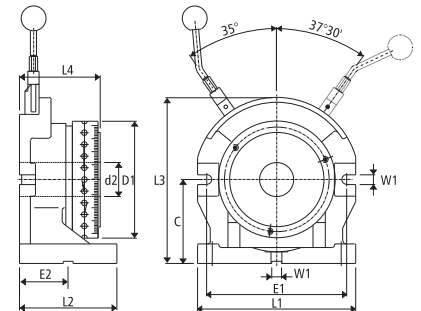




- Alto nível de precisão.
- Operação com apenas um toque.



Especificações: Material: Ferro Dúctil 55 FCD.

Código	Modelo	Item	C		D1		E1		E2		w1		Capacidade (kg)	Peso (kg) sem placa
02795 *	HSD-7"	MD 192-24	138	5 7/16"	192	7 9/16"	230	9 1/16"	80	3 5/32"	16	5/8"	50	32
			L1		L2		L3		L4		Diâmetro Interno.(d2)			
			260	10 1/4"	160	6 1/4"	273	10 3/4"	132	5 13/64"	Máx. 56 (2 1/4")			

FÁCIL SELEÇÃO DAS POSIÇÕES DE DIVISÃO

- A divisão é ajustada de forma fácil e rápida simplesmente girando o pino seletor dando meia volta com a chave de fenda.



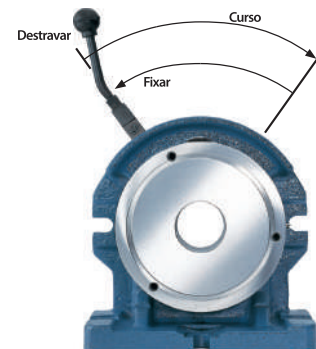
OPERAÇÃO

- Escolha a divisão girando o pino seletor meia volta com uma chave de fenda.
- Mova a alavanca em sentido horário para destravar a mesa e pular para a próxima divisão selecionada.
- A mesa irá parar na divisão pelo pistão.
- A mesa é fixada quando a alavanca retornar a sua posição original.



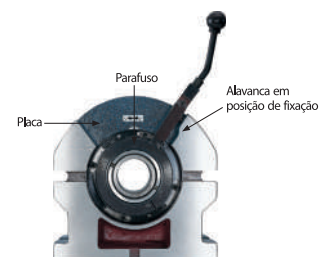
POSICIONAMENTO EM UMA AÇÃO

- Apenas uma mão é necessária para fixar, indexar e destravar a peça através do design único HOMGE. A alavanca é leve e rápida.



FORÇA DE FIXAÇÃO E AJUSTE

- Gire o divisor de ponta cabeça para ver o lado de baixo.
- Solte os 4 parafusos no furo com chave de fenda e gire a placa na direção (+) para aumentar a força de fixação ou na direção (-) para reduzir a força de fixação.
- Posicione a alavanca na posição de destravar e rotacione a mesa manualmente para checar o valor da força de fixação da mesa.
- Quando a força de fixação desejada estiver correta, fixe novamente os 4 parafusos.



ATENÇÃO

- Não mova a alavanca até o divisor não estar bem fixado na mesa da máquina. A alavanca pode apenas operar quando o dispositivo estiver bem fixado na máquina.
- Sempre retorne a alavanca para a posição de fixação depois de fazer o movimento para evitar danos a ela.
- Não force a alavanca caso ela não encaixe perfeitamente devido erro de operação, simplesmente retorne o pino seletor para a posição de passagem em ordem de liberar a alavanca.
- Não inicie a operação da máquina até o pistão ter parado a mesa após girar a alavanca e esta ter retornado a posição de fixação.

* Item disponível somente sob encomenda